

## Wie melde ich mein Kind an?



Sie melden Ihr Kind im Internet an unter [www.musikschule-erlangen.de](http://www.musikschule-erlangen.de)

Dem Link „Online-Anmeldung“ folgen. Die Fächer Musikmäuse, Musikalische Früherziehung und Instrumenten-Karussell werden über das rote Feld „Grundfächer“ ausgewählt. Das Fach Musikalische Grundausbildung wird über das blaue Feld „Angebote an den Grundschulen“ ausgewählt. Die Anmeldung komplett auf der Internet-Seite ausfüllen und absenden. Die Anmelde-Daten werden Ihnen per E-Mail zugesandt, Sie bestätigen diese mit dem Klick auf den bereitgestellten Link in Ihrer E-Mail. Es ist, im Gegensatz zum Instrumental-Unterricht, kein Papier-Ausdruck mehr nötig!

**Kurz und einfach:** Sie melden Ihr Kind im Internet an. Wir schreiben Ihnen so bald wie möglich, ob Ihr Kind einen Platz erhält.

### Anmeldebeginn

Die Anmeldung für alle Grundfächer ist ab dem **17. Mai 2021, 18:00 Uhr** möglich.

### Anmeldeschluss

**15. Juni 2021**

Es gilt das Datum, an dem die Internet-Anmeldung per Mausclick abgesendet wird. Die Plätze werden in der Reihenfolge der Online-Anmeldungen vergeben.



## Hallo, ich bin Gisi!

*Darf ich mich vorstellen?  
Meinen Vornamen habe ich der Note „gis“ zu verdanken – Gisi wie „gis“. Schön, nicht?*

*Ich bin ein nettes kleines Mädchen, ich lache gerne, hüpfе und tanze viel und mache vor allem sehr gerne Musik! Ich lade dich ein, zu mir in die Musikschule zu kommen!*

*Wir können viel Musik zusammen entdecken und gemeinsam spielen.”*

*Viel Spaß wünscht dir ...  
deine Gisi*



### Tag der offenen Tür

Am **08. Mai 2021** (von 10:00 – 15:00 Uhr) findet auf [www.musikschule-erlangen.de](http://www.musikschule-erlangen.de) unser „Tag der offenen Tür - online“ statt.

In einzelnen Einheiten bieten wir die Gelegenheit, viele Lehrkräfte für alle Fächer per Zoom kennen zu lernen und Fragen zum Unterricht zu stellen. Die Verwaltung, sowie Elternbeirat und Förderverein, stehen ebenfalls für Fragen zur Verfügung.

## Bitte beachten Sie:

- ➔ **Für Eltern von Kindern und Jugendlichen mit Behinderungen:** Wir bieten persönliche Beratungen zu unserem Musikangebot an. Bitte vereinbaren Sie einen Termin.
- ➔ **Ab 8 Kindern geht's los:** Die Grundfächer „Musikmäuse“ sowie „Musikalische Früherziehung“ kommen zustande, wenn mindestens 8 Kinder angemeldet werden. Die Gruppengröße kann sich wegen Corona kurzfristig ändern.
- ➔ **Reihenfolge der Platzvergabe:** Wenn die Nachfrage die vorhandenen Plätze übersteigt, werden Erlanger Kinder und Jugendliche bzw. diejenigen, die bereits Schülerinnen und Schüler der Sing- und Musikschule sind, bevorzugt.
- ➔ **Wo findet was statt?** Die Fächer „Musikmäuse“, „Musikalische Früherziehung“ und „Instrumenten-Karussell“ werden im Musikschul-Gebäude unterrichtet. Das Fach „Musikalische Grundausbildung“ wird in den Zweigstellen unterrichtet.
- ➔ **Wenn sich die Unterrichtszeiten oder Gruppengrößen aufgrund notwendiger hygienischer Maßnahmen verkürzen bzw. verkleinern sollten, informieren wir Sie darüber mit der Anmeldebestätigung.**



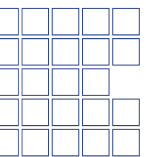
### Weitere Informationen:

Im Sekretariat ist Stefan Prange für Sie da.  
Mo.- Do. von 9:00 - 12:30 Uhr



Telefon: 09131/86-2857  
E-Mail: [musikschule@stadt.erlangen.de](mailto:musikschule@stadt.erlangen.de)  
Internet: [www.musikschule-erlangen.de](http://www.musikschule-erlangen.de)  
Adresse: Friedrichstr. 35, 91054 Erlangen

# Musikalische GRUNDFÄCHER für Kinder ab 2 Jahren



## Musikalische Frühförderung

### (MFF) „Musikmäuse“

Musik berührt Seele, Geist und Körper. Geräusche, Stimmen und Klänge prägen das erste musikalische Erleben. Jeder Mensch verfügt über eine angeborene Musikalität.

Wir fördern die Musikalität früh und umfassend. Deshalb bieten wir schon Kleinkindern (zusammen mit ihren Eltern oder Bezugspersonen) Gruppenunterricht an. Wir nennen sie liebevoll „Musikmäuse“.

Der Unterricht sensibilisiert die Wahrnehmung, fördert die Sprachentwicklung und Konzentration. Er schult zudem die Fein- und Grob-Motorik und regt die Fantasie an.

#### Unterrichtskonzept:

- ▶ Im Mittelpunkt stehen Sprache und Gesang, Bewegung und Tanz, freies und gebundenes Spiel, der Körper als Instrument und der Einsatz des einfachen Orff-Spiels
- ▶ Pflege des traditionellen Liedguts mit altersgerechten Themenschwerpunkten, die zur häuslichen Beschäftigung mit Musik anregen sollen

<b>Unterrichtsform:</b>	Gruppenunterricht (45 Min.) 6 - max. 10 Kinder mit Bezugsperson je nach Infektionsgeschehen
<b>Eintrittsalter:</b>	Musikmäuse I (MFF I): ab 2 Jahren Musikmäuse II (MFF II): ab 3 Jahren
<b>Unterrichtszeit/ Lehrkräfte:</b>	<b>MFF I :</b> Ariane Altreuther-Steiner: Di. 14:45 Uhr + 15:40 Uhr <b>MFF II :</b> Antje Wehrmann: Mi. 15:30 Uhr <b>MFF I+II :</b> Ariane Altreuther-Steiner: Di. 16:35 Uhr + Do. 14:45 Uhr
<b>Unterrichtsort:</b>	Musikschulgebäude, Friedrichstraße 35, 91054 Erlangen
<b>Jahresentgelt:</b>	Erlangen-Stadt: €198,00 (mtl. €16,50) Umlandgemeinde:

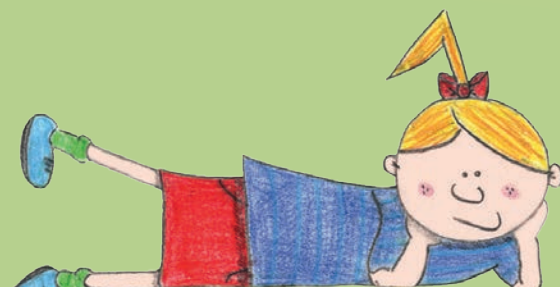
## Mini - Instrumenten-Karussell

### (Mini-INKA)

Im Mini-INKA lernen Kinder ein Schuljahr lang die Instrumenten-Familien (Tasten-, Zupf-, Streich-, und Percussions-Instrumente) kennen. Sie können selbst mit Leihinstrumenten ihre Fähigkeiten ausprobieren.

Die Instrumente werden jeweils 6 bis 8 Wochen ausgeliehen und in den Unterricht mit einbezogen. Im Verlauf des Jahres werden so vier verschiedene Instrumente im Anfangsstadium erlernt.

Den Abschluss bildet eine gemeinsame Sommerveranstaltung und die Beratung zur Weiterleitung in ein Instrumentalfach (bei freien Plätzen).



<b>Unterrichtsform:</b>	Einjährige Orientierungsstufe für Kinder ohne musikalische Vorerfahrung in Gruppen von 6-8 Kindern
<b>Eintrittsalter:</b>	ab dem Vorschulischen Übergangsjahr/1. Klasse
<b>Lehrkraft:</b>	Niklas Mester
<b>Unterrichtszeit:</b>	Mo. 15:30 Uhr
<b>Unterrichtsort:</b>	Musikschulgebäude, Friedrichstraße 35, 91054 Erlangen
<b>Jahresentgelt:</b>	Erlangen-Stadt: €384,00 (mtl. €32,00) Umlandgemeinde: €460,80 (mtl. €38,40)

## Instrumenten-Karussell

### (INKA)

Das Instrumenten-Karussell ermöglicht den Kindern, in 5-wöchigen Einheiten die Instrumenten-Familien (Holzblas-, Blechblas-, Tasten-, Zupf- und Streich-Instrumente) kennen zu lernen.

Zu jeder Einheit bekommen die Kinder jeweils ein Leihinstrument. Die jeweils erste Stunde einer Einheit findet in Anwesenheit der Eltern statt.

Die Familien lernen die sachgemäße Handhabung mit dem Instrument. Die Kinder sollen es auch zu Hause nicht ohne elterliche Aufsicht spielen.

Weiterhin ist eine Elternberatungszeit Bestandteil jeder Einheit.

Den Abschluss bildet eine gemeinsame Sommerveranstaltung und die Beratung zur Weiterleitung in ein Instrumentalfach (bei freien Plätzen).

<b>Lehrkräfte:</b>	Katja Heinrich-Schwind (Holzblasinstr.) Sebastian Streicher (Blechblasinstr.) Elke Niedermeier (Tastinstr.) Niklas Mester (Zupfinstr.) Moritz Graf (Streichinstr.)
<b>Unterrichtsform:</b>	Einjährige Orientierungsstufe für Kinder mit musikalischer Vorerfahrung Musikalische Früherziehung/ Musikalische Grundausbildung etc.) in Gruppen von 6-8 Kindern
<b>Eintrittsalter:</b>	ab 2. Klasse, Kinder der musikalischen Früherziehung schon ab 1. Klasse
<b>Unterrichtszeit:</b>	Mo. 16:15 Uhr
<b>Unterrichtsort:</b>	Musikschulgebäude, Friedrichstraße 35, 91054 Erlangen
<b>Jahresentgelt:</b>	Erlangen-Stadt: €384,00 (mtl. €32,00) Umlandgemeinde: €460,80 (mtl. €38,40)

## Musikalische Früherziehung

### (MFE)

Die Musikalische Früherziehung will dem Kind im Vorschulalter auf spielerische Weise die Grundbegriffe der Musik vermitteln. Das Unterrichtskonzept ist auf zwei Jahre ausgelegt und ermöglicht einen weiterführenden Musikunterricht an der Sing- und Musikschule.

#### Unterrichtskonzept:

- ▶ Klang- und Geräuschspiele zur Förderung des elementaren Instrumentalspiels
- ▶ Kennenlernen der klassischen Instrumente anhand von Beispielen
- ▶ Vereinfachter Nachbau von Instrumenten
- ▶ Bewegungs-Übungen und Tanz
- ▶ Kennenlernen von Sprechversen und Liedern zur Förderung der sprachlichen Entwicklung
- ▶ Einführung in musikalische Zusammenhänge durch Musikhören, das Spiel mit Takt-Gefühl und melodischen Motiven
- ▶ Vorbereitung aufs Noten-Lesen durch Malen und Notieren der erlebten Klänge

<b>Unterrichtsform:</b>	Gruppenunterricht (50 Min.) 8 - max. 12 Kinder je nach Infektionsgeschehen
<b>Eintrittsalter:</b>	MFE I ab 4 Jahren, MFE II ab 5 Jahren
<b>Unterrichtszeit/ Lehrkräfte:</b>	<b>MFE I :</b> Christiane Ballmann: Mo. 16:00 Uhr Ariane Altreuther-Steiner: Di. 17:30 Uhr Antje Wehrmann: Mi. 16:25 Uhr + 17:25 Uhr <b>MFE II :</b> Christiane Ballmann: Mo. 17:00 Uhr Antje Wehrmann: Mi. 14:30 Uhr Ariane Altreuther-Steiner: Do. 15:40 Uhr + 16:40 Uhr
<b>Unterrichtsort:</b>	Musikschulgebäude, Friedrichstraße 35, 91054 Erlangen
<b>Jahresentgelt:</b>	Erlangen-Stadt: €216,00 (mtl. €18,00)